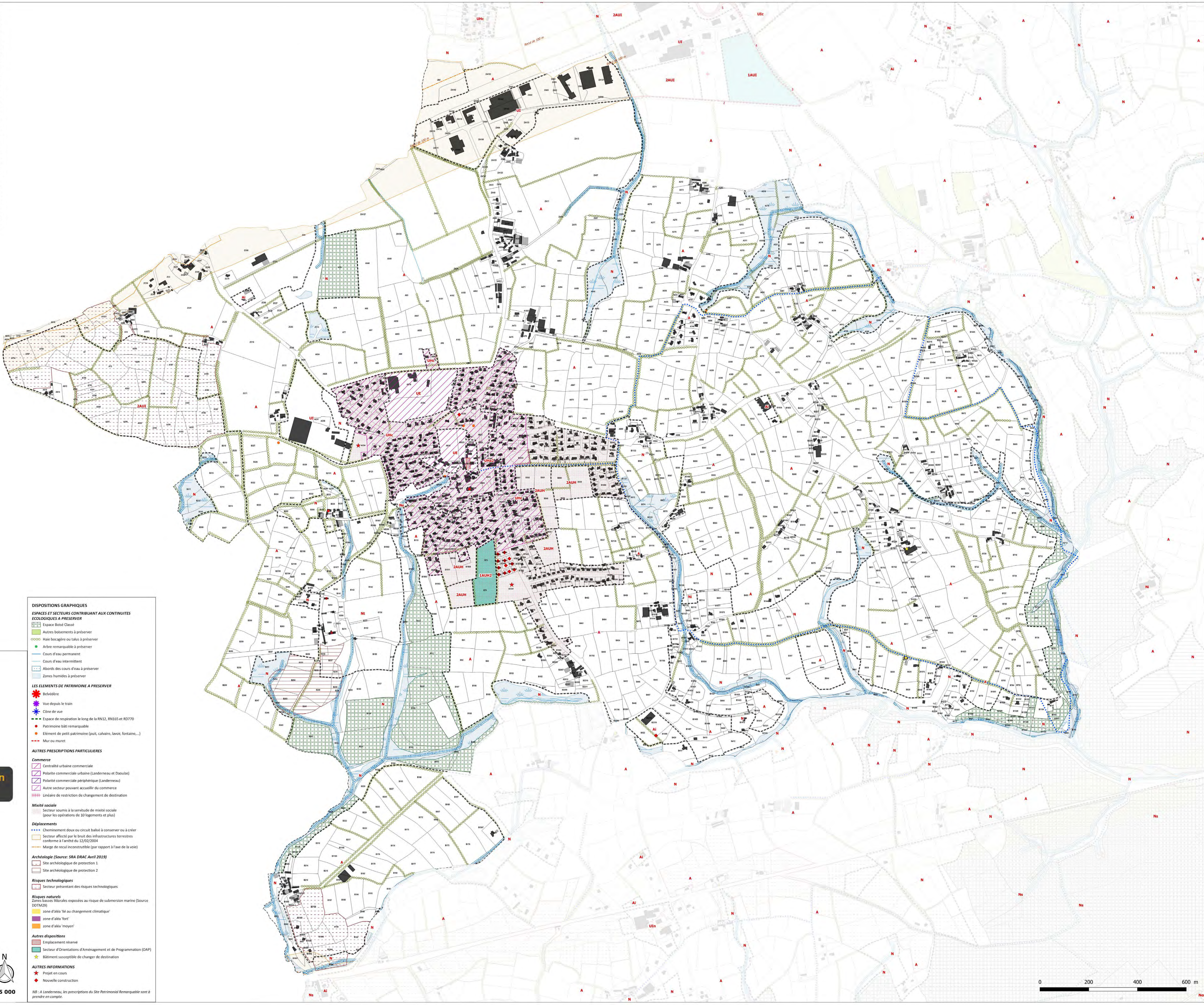


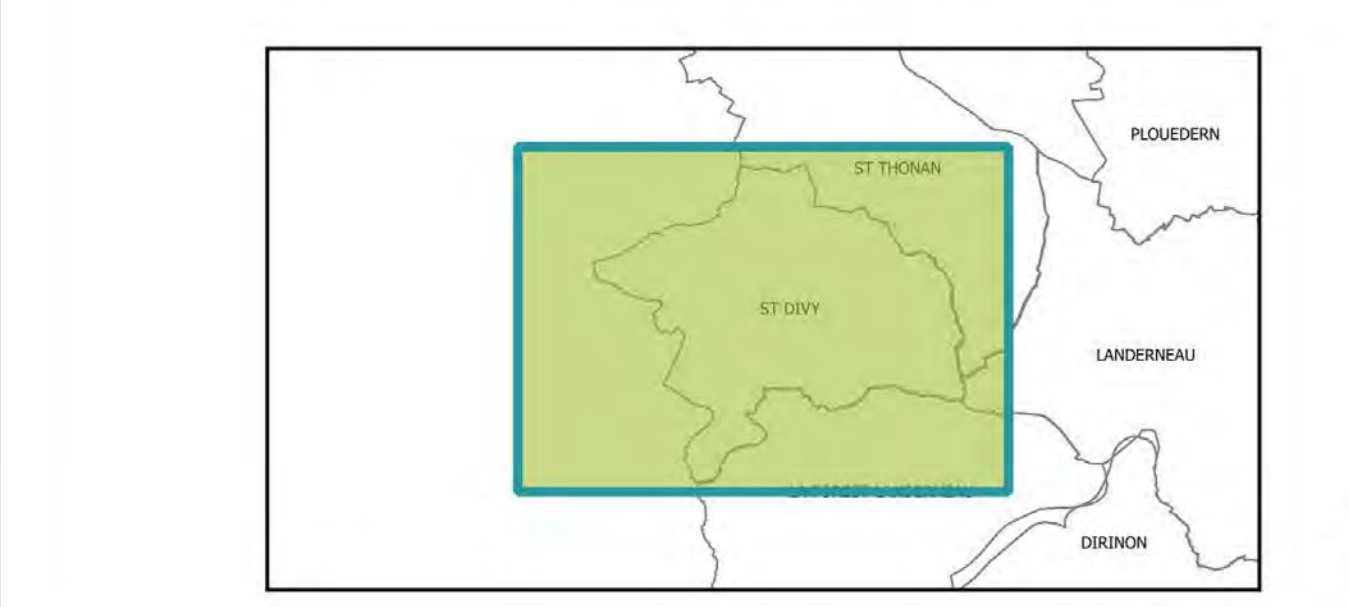
ZONES URBAINES		ZONES AGRICOLES	
UH	Zone urbaine à vocation d'habitat et d'activités compatibles avec l'habitat	A	Secteur correspondant aux secteurs de la commune, équipés ou non, à protéger en raison du potentiel agroécologique, biologique ou économique des terres agricoles
UHa1	Zone urbaine correspondant au centre-ville ancien de Landerneau	Ao	Secteur correspondant aux espaces affectés aux activités agricoles et forestières
UHa2	Zone urbaine correspondant au tissu urbain dense du cœur des bourgs des communes hors Landerneau	AI	Secteur correspondant à des activités économiques situées en zone agricole, pour lesquelles des aménagements et des constructions limitées peuvent être autorisés
UHb	Zone urbaine correspondant au tissu urbain en continuité de centre-ville ancien de Landerneau	ZONES NATURELLES	
UHbc	Zone urbaine correspondant au tissu urbain des quartiers d'immeubles collectifs de Landerneau		
UHC	Zone urbaine correspondant essentiellement au tissu urbain de type pavillonnaire, mais aussi que celui du centre-ville ancien de Landerneau et des cours des bourgs	N	Secteur naturel correspondant aux secteurs, équipés ou non, à protéger
UHN	Zone urbaine, en commune littorale, dans laquelle ne sont autorisés que les extensions des constructions existantes ainsi que leurs annexes	Ns	Sous-secteur Ns correspondant aux espaces naturels situés dans le tissu urbain de Landerneau
UR	Zone urbaine correspondant aux périmètres des grands secteurs de renouvellement urbain de Landerneau	Nm	Secteur correspondant aux espaces remarquables identifiés en application de l'article L.121-23 du Code de l'Urbanisme, relatif à la protection et à la sauvegarde des sites et paysages remarquables du littoral
UE	Zone urbaine à vocation d'équipements d'intérêt collectif et de service public	Ne	Secteur correspondant aux aires de mouillages collectifs autorisés
UEi	Zone urbaine à vocation d'équipements d'intérêt collectif et de service public	Ne	Secteur destiné à accueillir des équipements d'intérêt collectif et de service public, ainsi que des activités de loisir, situés en zone naturelle
UEm	Zone urbaine correspondant aux sites et infrastructures militaires	Ne	Sous-secteur Neec qui ne sont autorisées que les extensions des constructions existantes
UEp	Zone urbaine correspondant aux infrastructures portuaires	Ne	Secteur correspondant à des activités économiques situées en zone naturelle, pour lesquelles des aménagements et des constructions limitées peuvent être autorisés
UI	Zone urbaine à vocation d'activités économiques	Ni	Secteur correspondant à des activités à vocation d'hébergement touristique et hôtelier, des activités à vocation économique et des équipements d'intérêt collectif et de service public, situés en zone naturelle
UIi	Zone urbaine à vocation d'activités économiques "mixtes"	Nt	Secteur correspondant à des activités à vocation d'hébergement touristique et hôtelier, situées en zone naturelle, pour lesquelles des aménagements et constructions limitées peuvent être autorisés
UII	Zone urbaine à vocation d'activités économiques en commune littorale dans laquelle ne sont autorisées que les extensions des constructions existantes	Ntc	Secteur destiné à accueillir des activités extractives ou de stockage de déchets inertes, situées en zone naturelle
UIin	Zone urbaine à vocation d'activités économiques portuaires et maritimes	Nc	Secteur destiné à accueillir les installations de golf situées en zone naturelle
UIp	Zone urbaine à vocation d'activités économiques	Ng	
UT	Zone urbaine à vocation d'activités touristiques		
UTi	Zone urbaine destinée à accueillir des activités à vocation d'hébergement touristique et hôtelier, des activités à vocation économique et des équipements d'intérêt collectif et de service public		

ZONES A URBANISER	
AUH	Zone A Urbaniser à vocation d'habitat et d'activités compatibles avec l'habitat
1AUH1	Zone à urbaniser à court/moyen terme à Landerneau
1AUH2	Zone à urbaniser à court/moyen terme située dans les communes hors Landerneau
2AUH	Zone à urbaniser à long terme
AUE	Zone A Urbaniser à vocation d'équipements d'intérêt collectif et de service public
1AUE	Zone à urbaniser à court/moyen terme
2AUE	Zone à urbaniser à long terme
AUI	Zone A Urbaniser à vocation d'activités économiques
1AUI	Zone à urbaniser à court/moyen terme
2AUI	Zone à urbaniser à long terme
AU	Zone A Urbaniser à vocation mixte
1AU	Zone à urbaniser à court/moyen terme
2AU	Zone à urbaniser à long terme



PLUI de la Communauté d'Agglomération du Pays de Landerneau-Daoulas
Commune de Saint-Divy

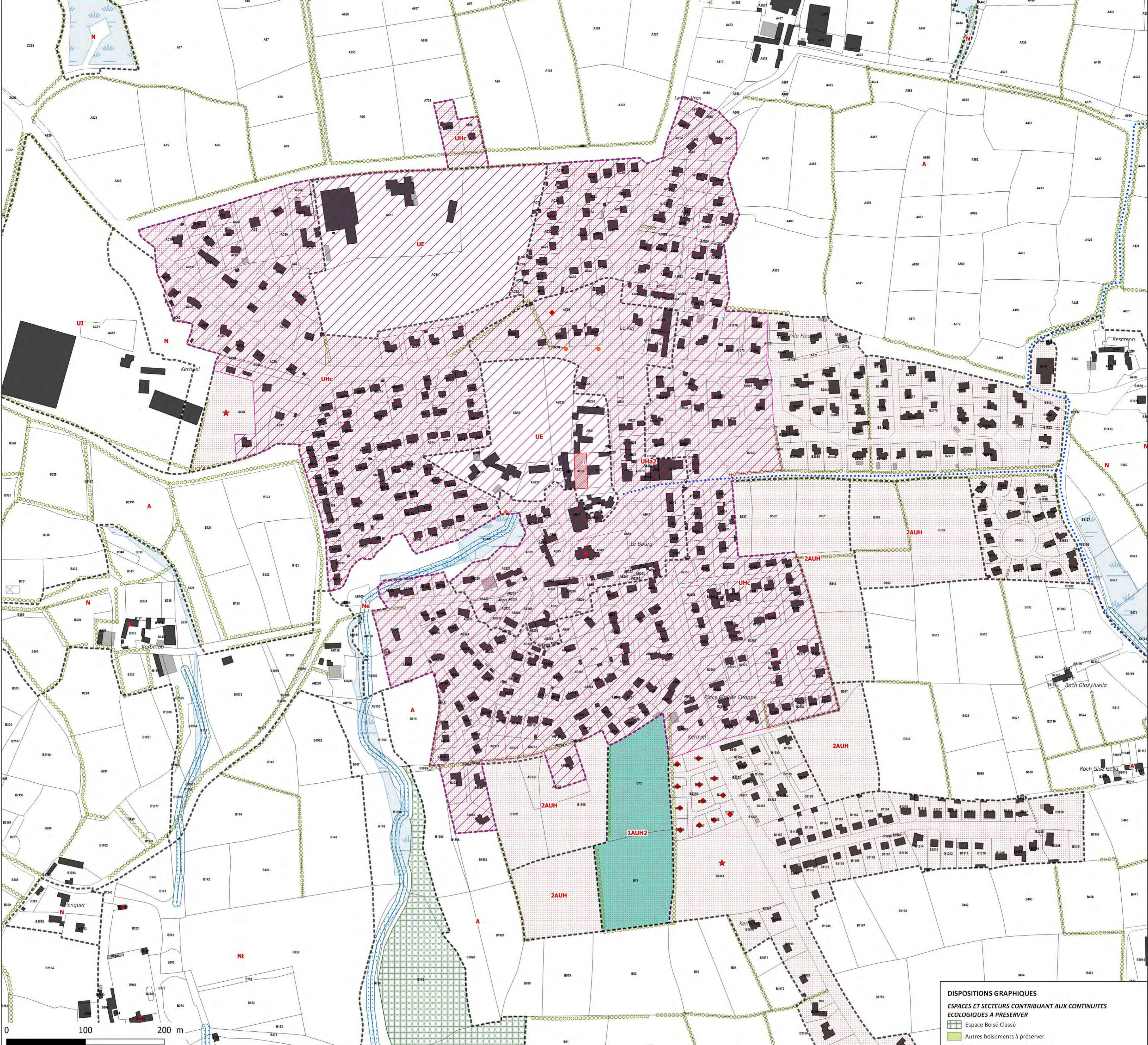
REGLEMENT GRAPHIQUE
 Plan 1 sur 1



ELABORATION DU PLUI
 PLUI arrêté en Conseil de Communauté du 6 février 2019
 PLUI approuvé en Conseil de Communauté du 28 février 2020
 PLUI rendu exécutoire le 3 juin 2020
 MISE EN JOUR N°1 DU PLUI
 Arrêté préfectoral du 15 mai 2022

- DISPOSITIONS GRAPHIQUES**
- ESPACES ET SECTEURS CONTRIBUANT AUX CONTINUITÉS ÉCOLOGIQUES À PRÉSERVER**
- Espace Boisé Classé
 - Autres boisements à préserver
 - Haut bocagère ou talus à préserver
 - Arbre remarquable à préserver
 - Cours d'eau permanent
 - Cours d'eau intermittent
 - Abords des cours d'eau à préserver
 - Zones humides à préserver
- LES ÉLÉMENTS DE PATRIMOINE À PRÉSERVER**
- Behérite
 - Vue depuis le train
 - Cône de vue
 - Espace de respiration le long de la RN12, RN165 et RD770
 - Patrimoine bâti remarquable
 - Élément de petit patrimoine (puits, calvaire, lavoir, fontaine...)
 - Mur ou muret
- AUTRES PRESCRIPTIONS PARTICULIÈRES**
- Commerce**
- Centrality urbaine commerciale
 - Polarité commerciale urbaine (Landerneau et Daoulas)
 - Polarité commerciale périphérique (Landerneau)
 - Autre secteur pouvant accueillir du commerce
 - Linéaire de restriction de changement de destination
- Mixité sociale**
- Secteur soumis à la servitude de mixité sociale (pour les opérations de 10 logements et plus)
- Déplacements**
- Cheminement doux ou circuit balisé à conserver ou à créer
 - Secteur affecté par le trait des infrastructures terrestres conforme à l'arrêté du 12/02/2004
 - Marge de recul inconstructible (par rapport à l'axe de la voie)
- Archéologie (Source: SRA DRAC Avril 2019)**
- Site archéologique de protection 1
 - Site archéologique de protection 2
- Risques technologiques**
- Secteur présentant des risques technologiques
- Risques naturels**
- Zones basses littorales exposées au risque de submersion marine (Source: ODTN20)
 - zone d'alerte "le au changement climatique"
 - zone d'alerte "fort"
 - zone d'alerte "moyen"
- Autres dispositions**
- Emplacement réservé
 - Secteur d'orientations d'aménagement et de programmation (OAP)
 - Bâtiment susceptible de changer de destination
- AUTRES INFORMATIONS**
- Projet en cours
 - Nouvelle construction
- NS : A Landerneau, les prescriptions du Site Patrimoine Remarquable sont à prendre en compte.

1:5 000

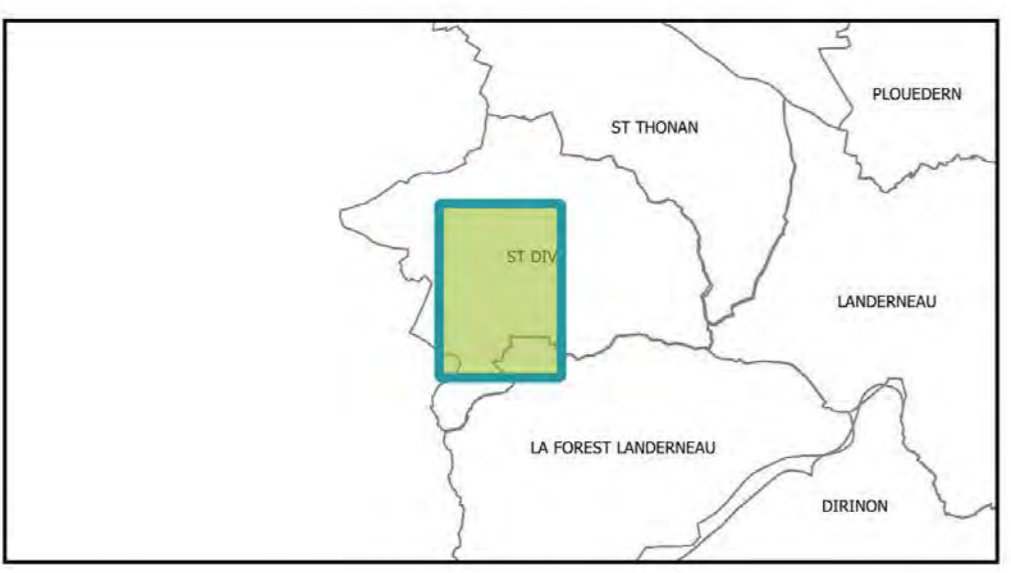


PLU de la Communauté d'Agglomération du Pays de Landerneau-Daoulas

Commune de Saint-Divy

REGLEMENT GRAPHIQUE

Zoom bourg



ZONES URBAINES	
UH	Zone Urbaine à vocation d'habitat et d'activités compatibles avec l'habitat
UHa1	Zone urbaine correspondant au centre-ville ancien de Landerneau
UHa2	Zone urbaine correspondant au tissu urbain dense du cœur des bourgs des communes hors Landerneau
UHb	Zone urbaine correspondant au tissu urbain en continuité du centre-ville ancien de Landerneau
UHc	Zone urbaine correspondant au tissu urbain des quartiers d'immeubles collectifs de Landerneau
UHa2	Zone urbaine correspondant essentiellement au tissu urbain de type pavillonnaire, moins dense que celui du centre-ville ancien de Landerneau et des cœurs des bourgs
UHa2	Zone urbaine, en commune littorale, dans laquelle ne sont autorisées que les extensions des constructions existantes ainsi que leurs annexes.
UHa2	Zone urbaine, en commune littorale, dans laquelle ne sont autorisées que les extensions des constructions existantes ainsi que leurs annexes.
UR	Zone urbaine correspondant aux périmètres des grands secteurs de renouvellement urbain de Landerneau
UE	Zone urbaine à vocation d'équipements d'intérêt collectif et de service public
UE	Zone urbaine à vocation d'équipements d'intérêt collectif et de service public
UEm	Zone urbaine correspondant aux sites et infrastructures militaires
UEp	Zone urbaine correspondant aux infrastructures portuaires
UI	Zone urbaine à vocation d'activités économiques
UI	Zone urbaine à vocation d'activités économiques 'mixtes'
UI1	Zone urbaine à vocation d'activités tertiaires et de services
UIn	Zone urbaine à vocation d'activités économiques en commune littorale dans laquelle ne sont autorisées que les extensions des constructions existantes.
UIp	Zone urbaine à vocation d'activités économiques portuaires et maritimes
UT	Zone urbaine à vocation d'activités touristiques
UT	Zone urbaine destinée à accueillir des activités à vocation d'hébergement touristique et hôtelier, des activités à vocation économique et des équipements d'intérêt collectif et de service public

ZONES AGRICOLES	
A	Secteur correspondant aux secteurs de la commune, équipés ou non, à protéger en raison du potentiel agronomique, biologique ou économique des terres agricoles
Ao	Secteur correspondant aux espaces affectés aux activités aquacoles et conchylicoles
AI	Secteur correspondant à des activités économiques situées en zone agricole, pour lesquelles des aménagements et des constructions limitées peuvent être autorisés.

ZONES NATURELLES	
N	Secteur naturel correspondant aux secteurs, équipés ou non, à protéger. Sous-secteur N1 correspondant aux espaces naturels situés dans le tissu urbain de Landerneau.
Ns	Secteur correspondant aux espaces remarquables identifiés en application de l'article L.121-23 du Code de l'Urbanisme, relatif à la protection et à la sauvegarde des sites et paysages remarquables du littoral.
Nm	Secteur correspondant aux aires de mouillages collectifs autorisées
Ne	Secteur destiné à accueillir des équipements d'intérêt collectif et de service public, ainsi que des activités de loisirs, situés en zone naturelle. Sous-secteur Nen où ne sont autorisées que les extensions des constructions existantes.
Ni	Secteur correspondant à des activités économiques situées en zone naturelle, pour lesquelles des aménagements et des constructions limitées peuvent être autorisés.
Nt	Secteur correspondant à des activités à vocation d'hébergement touristique et hôtelier, des activités à vocation économique et des équipements d'intérêt collectif et de service public, situés en zone naturelle.
Ntc	Secteur correspondant à des activités à vocation d'hébergement touristique et hôtelier, situés en zone naturelle, pour lesquelles des aménagements et constructions limitées peuvent être autorisés.
Nc	Secteur destiné à accueillir des activités extractives ou de stockage de déchets inertes, situés en zone naturelle.
Ng	Secteur destiné à accueillir les installations de golf situées en zone naturelle.

DISPOSITIONS GRAPHIQUES

ESPACES ET SECTEURS CONTRIBUANT AUX CONTINUITES ECOLOGIQUES A PRESERVER

- Espace Bois Classé
- Autres boisements à préserver
- Halle bocagère ou talus à préserver
- Arbre remarquable à préserver
- Cours d'eau permanent
- Cours d'eau intermittent
- Abords des cours d'eau à préserver
- Zones humides à préserver

LES ELEMENTS DE PATRIMOINE A PRESERVER

- Belvédère
- Vue depuis le train
- Cône de vue
- Espace de respiration le long de la RN12, RN165 et RD770
- Patrimoine bâti remarquable
- Elément de petit patrimoine (puit, calvaire, lavoir, fontaine...)
- Mur ou muret

AUTRES PRESCRIPTIONS PARTICULIERES

Commerce

- Centralité urbaine commerciale
- Polarité commerciale urbaine (Landerneau et Daoulas)
- Polarité commerciale périphérique (Landerneau)
- Autre secteur pouvant accueillir du commerce
- Linéaire de restriction de changement de destination

Mixité sociale

- Secteur soumis à la servitude de mixité sociale (pour les opérations de 10 logements et plus)

Déplacements

- Cheminement doux ou circuit balisé à conserver ou à créer
- Secteur affecté par le bruit des infrastructures terrestres conforme à l'arrêté du 12/02/2004
- Marge de recul inconstructible (par rapport à l'axe de la voie)

Archéologie (Source: SRA DRAC Avril 2019)

- Site archéologique de protection 1
- Site archéologique de protection 2

Risques technologiques

- Secteur présentant des risques technologiques

Risques naturels

Zones basses littorales exposées au risque de submersion marine (Source DDTM29)

- zone d'aléa 'lié au changement climatique'
- zone d'aléa 'fort'
- zone d'aléa 'moyen'

Autres dispositions

- Emplacement réservé
- Secteur d'Orientations d'Aménagement et de Programmation (OAP)
- Bâtiment susceptible de changer de destination

AUTRES INFORMATIONS

- Projet en cours
- Nouvelle construction

NB : A Landerneau, les prescriptions du Site Patrimonial Remarquable sont à prendre en compte.